

**Bc. Blanka Havlíčková**  
**Slatina 151**  
**410 02 Slatina**

<i>Vaše značka</i>	<i>Naše značka</i>	<i>Vyřizuje</i>	<i>V Praze dne</i>
	1311900539	Středisko dokumentace SITEL	27.02.2019

**Věc: Vyjádření k existenci technické infrastruktury  
– podzemního komunikačního vedení a zařízení veřejné komunikační sítě**

Stavba:

**II/328 Sloveč - Kněžice - PD**

– *Zájemové území stavby vyznačeno ve Vaši žádosti*

Společnost **Telia Carrier Czech Republic a.s.**; se sídlem centrum NAGANO IV, K Červenému dvoru 25a, Praha 3, PSČ 130 00, zastoupena společností SITEL, spol. s r.o.; se sídlem Baarova 957/15, Praha 4, PSČ 140 00 (dále jen "SITEL"), Vám sděluje, že ve vyznačeném zájemovém území se nenachází žádná podzemní komunikační vedení a zařízení veřejné komunikační sítě ve vlastnictví společnosti TeliaSonera International Carrier Czech Republic a.s.

**Souhlasíme s vydáním pro tyto účely: Informativní, Ohlášení stavby, Rozhodnutí o umístění stavby, Stavební povolení, Veřejnoprávní smlouvy, Zjednodušené územní řízení, Územní souhlas.**

Toto vyjádření má platnost 1 rok ode dne vydání.

V případě další korespondence uvádějte naše číslo jednací.

S pozdravem



**Telia Carrier Czech Republic a.s.**  
zastoupena společností SITEL, spol. s r.o.  
IČO: 44797320  
Nad Elektrárnou 1526/45  
108 00 Praha 10



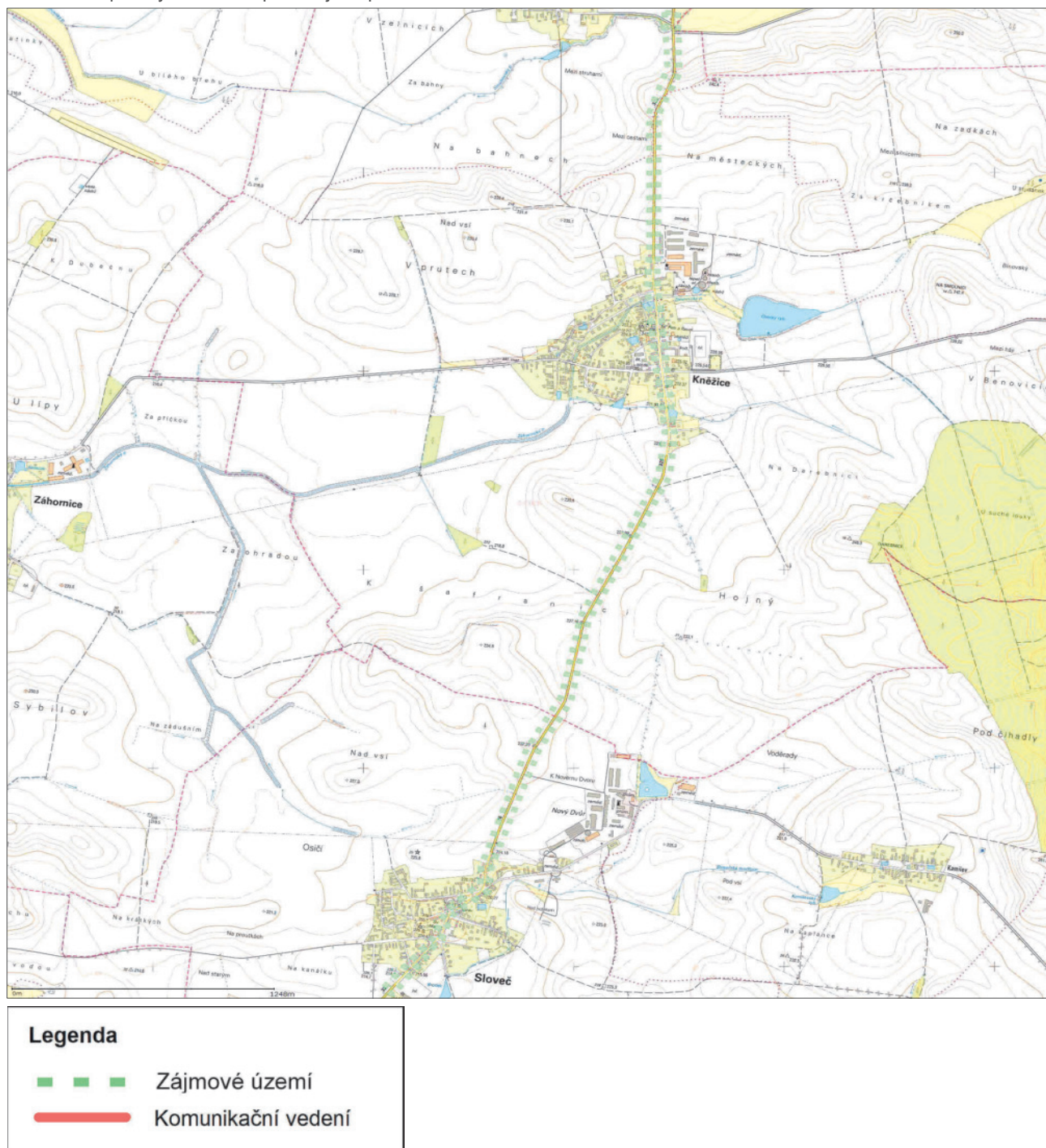
*Přílohy: polohopisný plán*

*Kopie: žádné*

## Situační výkres

Platí pouze s vyjádřením 1311900539.

Zakreslené polohy zařízení v příloze jsou pouze informativní.



Dotčená katastrální území: Dubečno, Dvořiště, Kněžice u Městce Králové, Sloveč